

Ж-Октябрьское

бюро технической инвентаризации

Технический паспорт

на здание

Котедж "Лесен"
назначение нежилого строения)

район Октябрьский

город (пос.) д. Новое-Ульяновское

улица (пер.) Чапаева, дом 23

квартал № _____

инвентарный № _____

Описание конструктивных элементов здания и определение износа

VI Литера А Год постройки _____ Число этажей один
 Группа капитальности _____ Вид внутренней отделки престиж

1	2	3	4	5	6	7	8	9	10	11
Ном. п-л	Наименование конструктивных элементов	Описание конструктивных элементов (материал, конструкция, отделка и прочее)	Техническое состояние (осадки, трещины, гниль и т. п.)	Удельный вес по таблице	Поправ. к удельному весу в %	Удельный вес конструктивного элем., с поправ.	износ в %	% износа к строению гр. 7×гр.8 100	Тек. изм износ в %	к строению
1	Фундаменты	<u>Жуто-бетон</u>	<u>хорошее</u>	15	1	15	10	1.5		
2	а) Стены и их наружная отделка	<u>кирпичные</u>	<u>вполне удовлет.</u>	29	1	29	15	4.3		
	б) Перегородки	<u>кирпичные</u>								
3	Перекрытия чердачное междуэтажные надподвальное	<u>железобетон. панели</u>	<u>хорошее</u>	9	1	9	10	0.9		
		<u>ЖБ панели</u>								
4	Крыша	<u>современная</u>	<u>вполне удовлет.</u>	3	1	3	20	0.6		
5	Полы	<u>древянные с окражкой</u>		6	1	6	20	1.2		
6	Проемы оконные дверные	<u>двойные; створки</u>		8	1	8	20	1.6		
		<u>одностворчатые</u>								
7	Внутренняя отделка	<u>пиджук турки стен и окраска</u>		10	1	10	15	1.5		
8	Сан. и электротех. устр. отопление водопровод канализация г. водоснабж. ванны электроосвещ. радио телефон вентиляция лифты									
9	Прочие расходы	<u>Битум.</u>	<u>вполне удовлет.</u>	6	1	6	20	1.2		

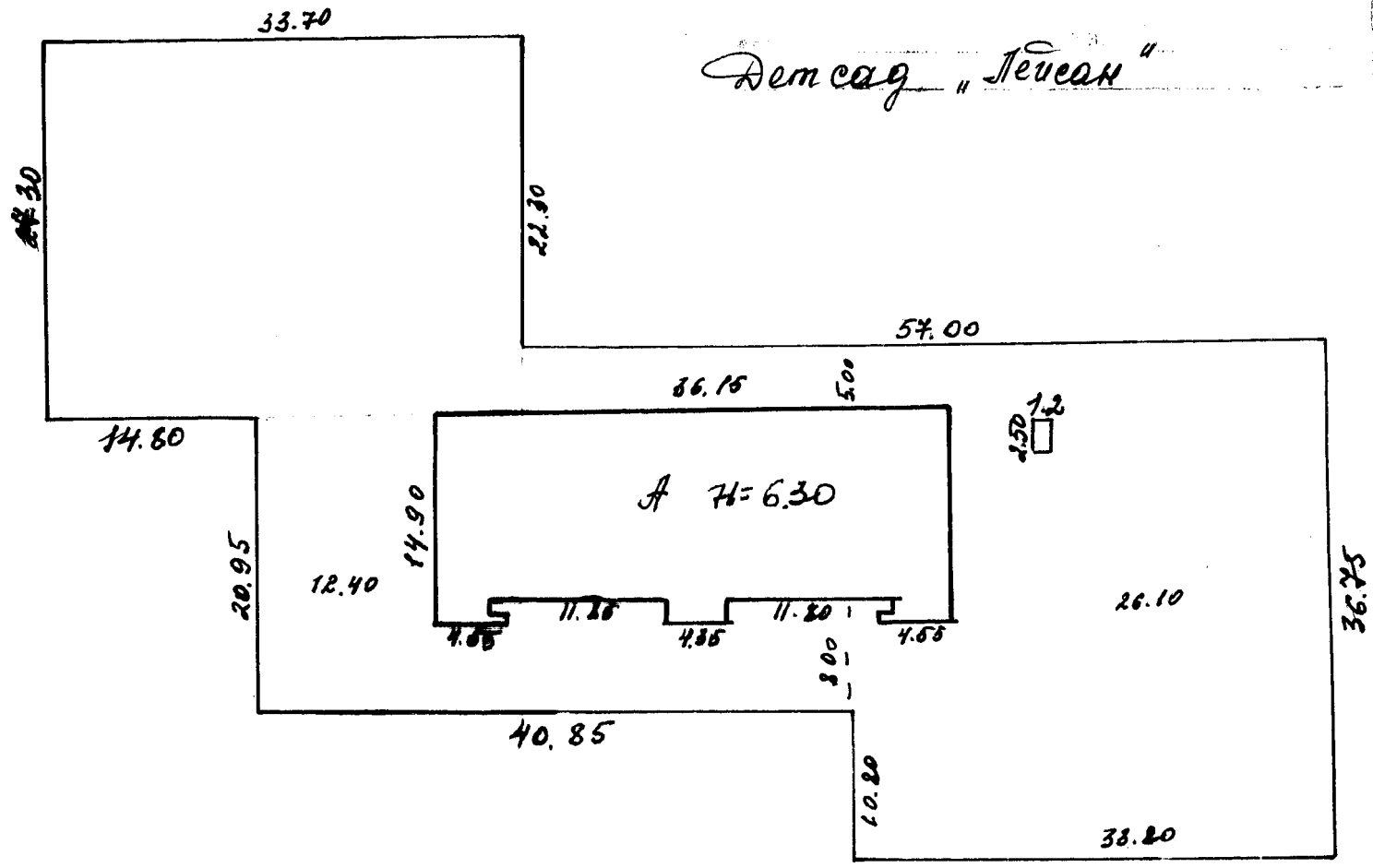
Итого: 100 x 100 x 14 x

% износа, приведенный к 100 по формуле: $\frac{\% \text{ износа (гр. 9)} \times 100}{\text{удельный вес (гр. 7)}} = \frac{14 \times 100}{100} = 14\%$

План земельного участка

с. Новое-Цыбукино

Детсад "Лесан"



Составлено: 17.05.96
Масштаб: 1:500

VII. Техническое описание пристроек и других частей здания.

Наименование конструктивных элементов	литера	удельн. вес по таблице	поправки	удельн. вес с поправк.	литера	удельн. вес по таблице	поправки	удельн. вес с поправк.	литера	удельн. вес по таблице	поправка	удельн. вес с поправк.
Фундаменты												
Стены и перегородки .												
Перекрытия												
Крыша												
Полы												
Проемы												
Отделочные работы . .												
Электроосвещение . .												
Прочие работы												
Итого		100	×			100	×			100	×	

Наименование конструктивных элементов	литера	удельн. вес по таблице	поправки	удельн. вес с поправк.	литера	удельн. вес по таблице	поправки	удельн. вес с поправк.	литера	удельн. вес по таблице	поправки	удельн. вес с поправк.
Фундаменты												
Стены и перегородки .												
Перекрытия												
Крыша												
Полы												
Проемы												
Отделочные работы												
Электроосвещение . .												
Прочие работы												
Итого		100	×			100	×			100	×	

VII. Исчисление восстановительной и действительной стоимости здания и его частей

Литера по плану	Наименование здания и его частей	Ном. сборн.	Ном. табл.	Измеритель	Стоимость измерителя по таблице	Поправки к стоимости коэффициенты а:			Стоимость измерителя с поправк.	Количество — м3	площадь — м2	Восстан. стоимость в рублях	% износа	Действ. стоимость в рублях
						удел. вес	груп. капит.							
A	Здание	26	86	м ³	26.9	1.0			26.9	313	83740	14	7200	
	Подвал	26	86	м ³	26.9	0.80			21.52	351	7553	14	649	
											91293		7851	

IX. Ограждения и сооружения (замощения) на участке

Литера	Наименование ограждений и сооружений	Материал, конструкция	Размеры				Измержитель	Стоимость измержителя по таблице	Поправка на климат район	Восстановительная стоимость, в рублях	% износа	Действительная стоимость в рублях
			длина, м	ширина, м	высота м	Площадь м. кв						
И	Забор	ш/сетка	205,5				26	150	7,2	1479	20	1184
И	Уборная	Доски	2,50	1,20	6	26	153,4	270		162	20	130
										4641		1314

XII. Общая стоимость (в рублях)

В ценах какого года	Основные строения		Служебные постройки		Сооружения		Всего	
	восстановительная	действительная	восстановительная	действительная	восстановительная	действительная	восстановительная	действительная
1964	91293	78512	-	-	4641	1314	92434	79826

20 " мая 1996 г.

исполнил: *[Signature]*

" " 199 г.

проверил: _____

" " 199 г.

копировал: _____

" " 199 г.

начальник бюро: _____

XIII. Отметка о последующих обследованиях

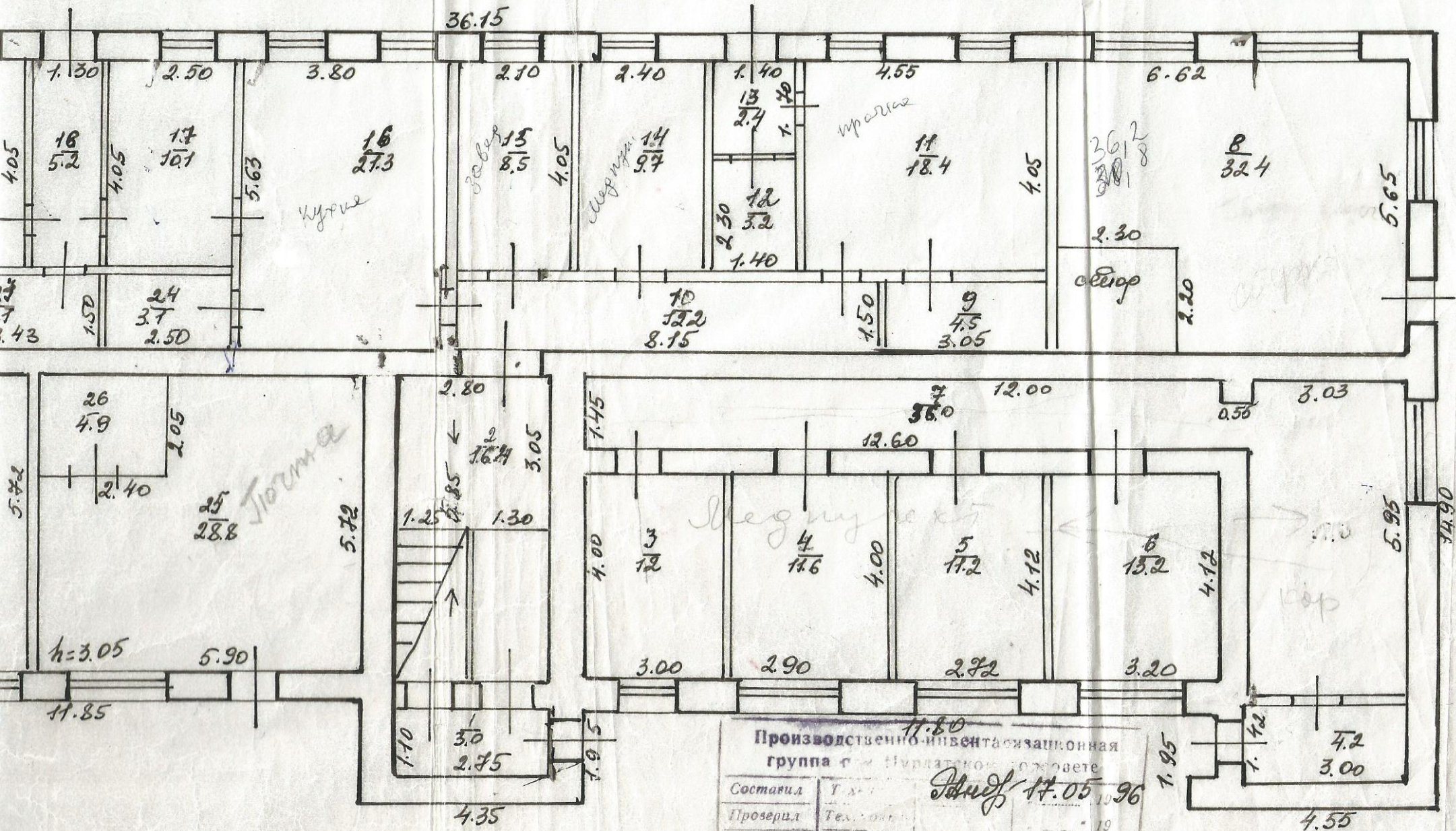
Дата обследования	" " 199 г.	" " 199 г.	" " 199 г.
Обследовал			
Проверил			
Начальник бюро			

Поэтажный план строения

Копия

г. ~~Новосибирск~~
 Новое-Цимлянское
 ул. Дедовская "Лейсан"

дом № ~~1~~ кв. № ~~1~~
 1ый этаж



Производственно-инвентарная группа г. Новосибирск

11.80

17.05 96

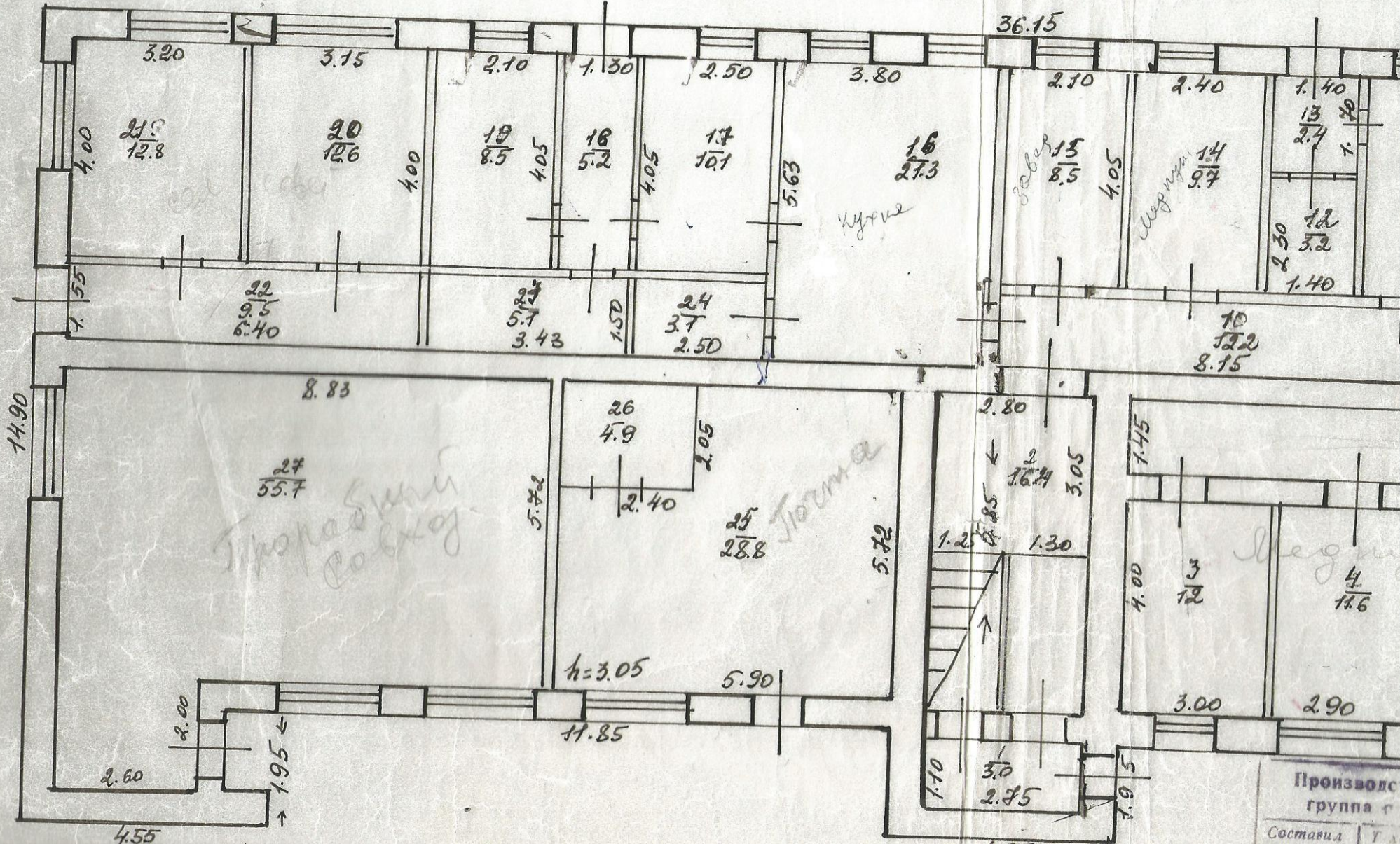
Составил	У.А.	19
Проверил	Тел. 011	19
Принял	Нач. БТУ	19

Поэтажный план строения

г. ~~Новосибирск~~
Новое-Чкайкинское
ул. Авиасад "Лейсан"

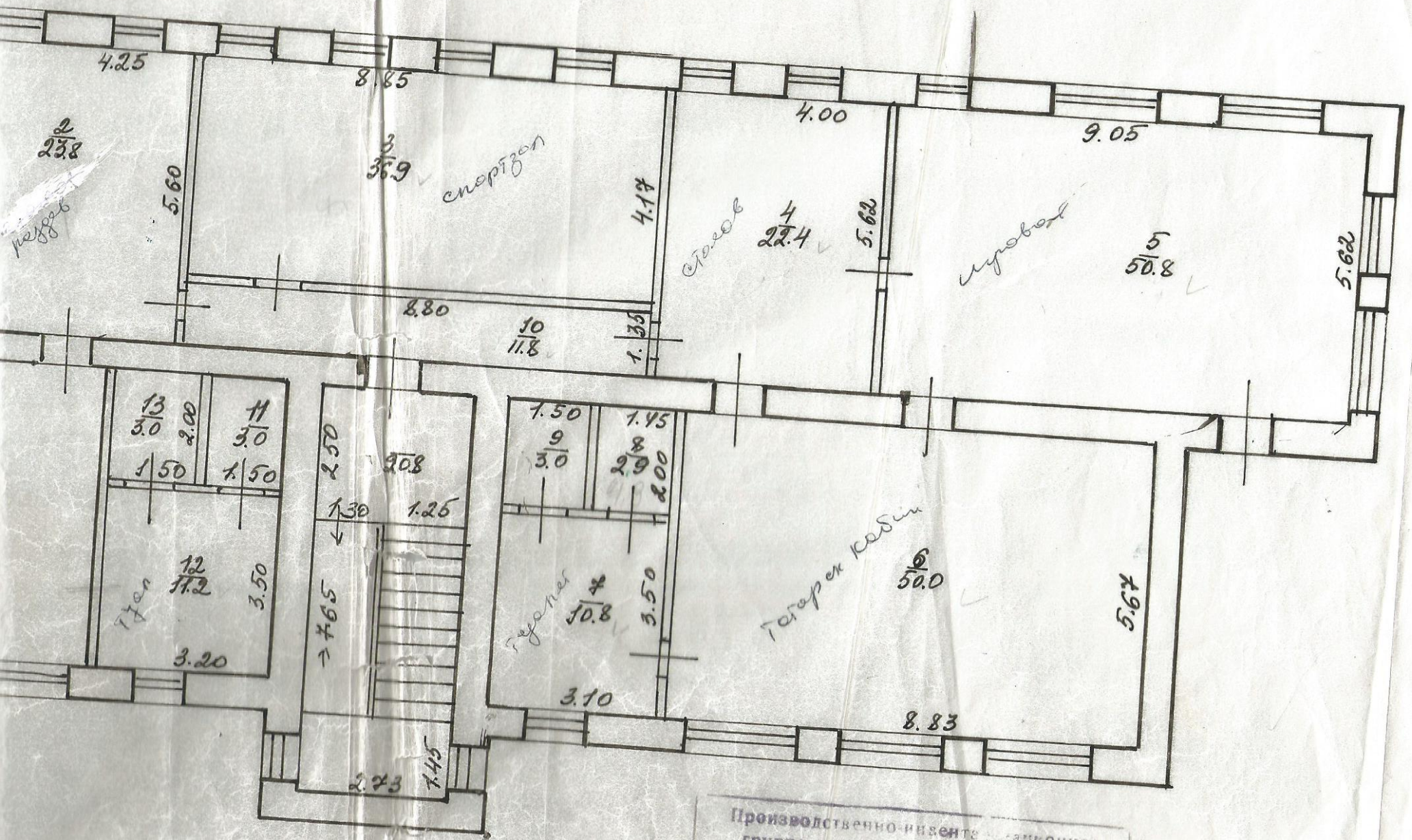
Копия

дом № _____ кв. № _____
1ый этаж



Производственная группа
Составил _____

Ново-Измайловский детсад
 Дом № 2-ой этаж



Производственно-изыскательская проекционная группа при Вузахском эрсовете

Составил	Ткачев	17.05.96
Проверил	Ткачев	
Принял	Нич. НТМ	

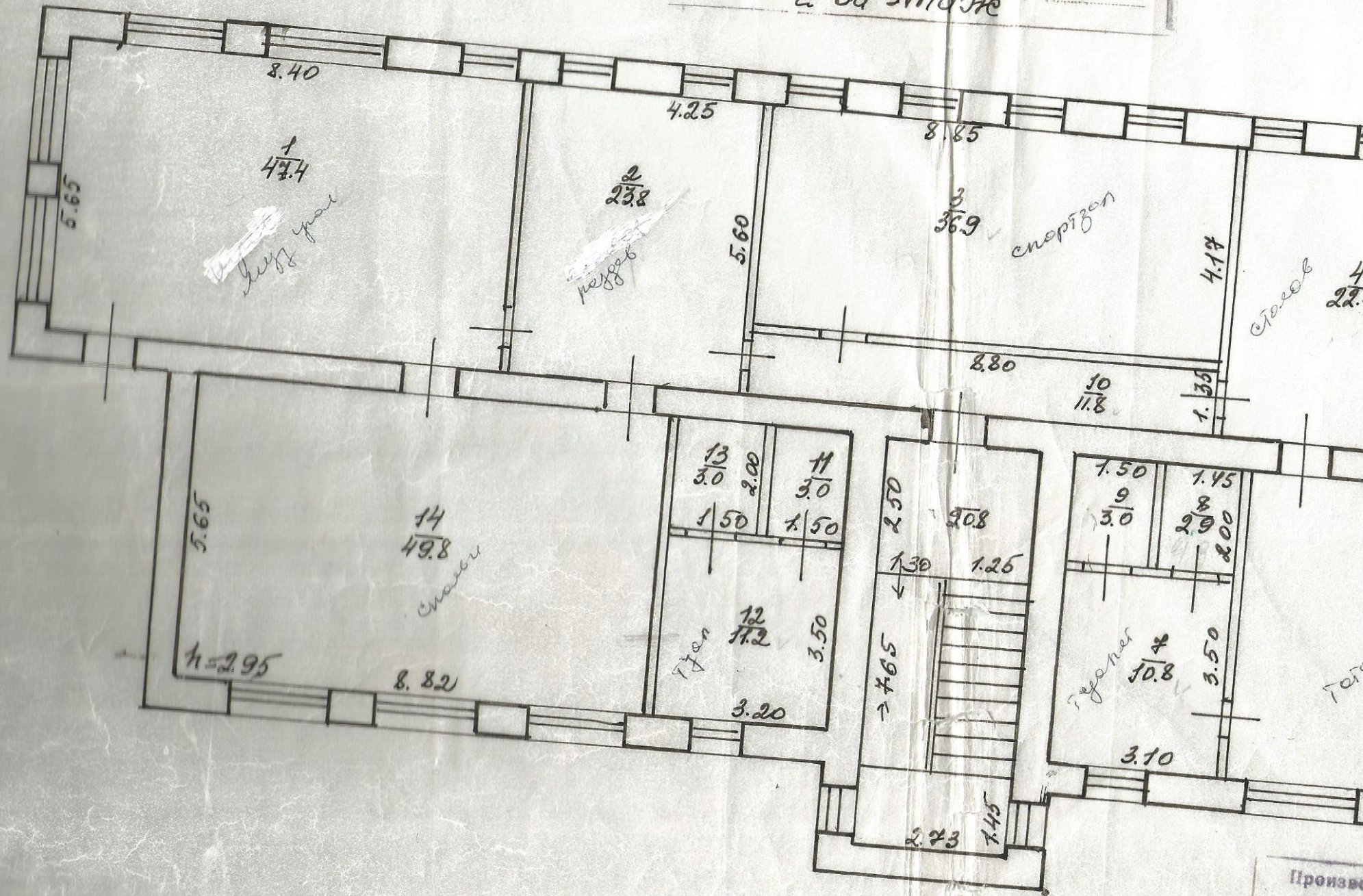
17

Поэтажный план строения

г. ~~Новосибирск~~
Новосибирский детсад

дом № 2-ой этаж

Копи



Произв
групп